



マルチに使える、収納ボックス

便利度 No.1



フォルコンボックス
FB1500M

これ1台で
色々な場所で使える!

重たい荷物でも収納できる
耐重量構造

超簡単 一人で簡単に組み立てできる

組み立て手順

30秒で
組み立てOK!



・フォルコンを平らな場所に設置する。



・左右パネルを開き、カムレバーで固定。



・後パネルを開き、両サイドのカムレバーで固定。



・前パネルを閉じ、中段のカムレバー上段のレバーファスナーで締める。

マルチに使える
収納ボックス

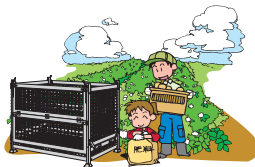


建設現場の
ゴミ分別に



コンクリートくず・
鉄くず・木くずなどの分別に

農業の穀物運搬に



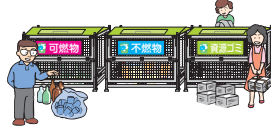
玉ねぎ・ジャガイモ・米・麦
などの運搬、保管に。

倉庫の在庫整理に



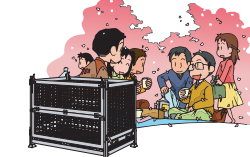
動きの多い商品の管理・在庫
の整理・運搬に。

施設ゴミの
分別収集に



マンション・キャンプ場・公園・海水
浴場などのゴミが多くでる場所に。

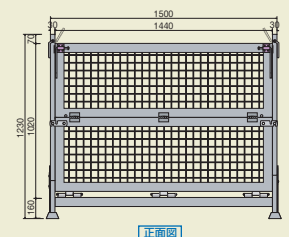
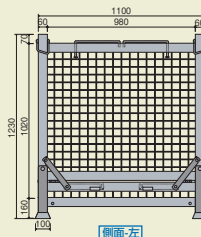
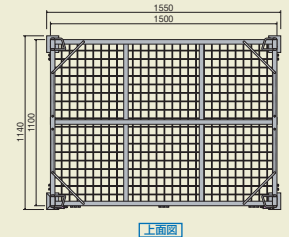
イベントの
仮設ゴミ箱に



お花見・ビアガーデン・お祭り
などのイベント会場に。

規格寸法図

折りたたみ
収納
前面
2段扉
重加重
設計
4段
重置可



品名	フォルコン ボックス 一般タイプ	
タイプ		耐重量構造 フォルコンボックス FB1500M
外寸法	W1500×D1100×H1230mm	
内寸法	W1440×D1040×H1020mm	
重量	130kg	
内容積	1.53m ³	
積載量	1.5 t まで	

多様な
収納ボックス

使用方法

重ねて収納できる、スペース有効利用。
その場に応じた運搬方法、ユニック・リフト両兼用

超便利 重ねたままでも荷物の取出可能

ボックスを重ねて収納していても、上段のボックスを移動することなく、扉を開けて下の段の荷物を取り出すことができます。

荷物を入れるときは



手前に扉が開くので積み込みがらくです



すくう 方法で運ぶ

リフトでの移動
リフトで移動・設置・積み重ねができます。



吊す 方法で運ぶ



ユニック(クレーン)での移動
4点のシャックルに引っかけて、移動・設置・積み重ねができます。



6段までの重ね置きができます。

※2段以上重ねる場合は、地盤が変形しない水平な場所に設置。

保管も
場所をとらない

保管方法

簡単に折りたたみ、コンパクトに収納。
重ねたまますくう・つるすができ効率アップ。

ガッチリ設置の4本足構造。

あらゆる場所で、使うことができる。

工事現場の砂利路面、でこぼこなぬかるみ、冬場の圧雪状況、畑の柔らかい土の上のような場所でもボックスをガッチリ固定でき、安定性のある爪付き4本足になっています。

リフトでも楽に重ねることができる。

ボックスを重ねる時は、多少のずれも爪が引き寄せ、中心にガッチリ固定してくれます。

※2段以上重ねる場合は、地盤が変形しない水平な場所で設置。

すくう 方法で運ぶ

リフトでの保管移動
ボックスを重ねた状態で、重ねて移動できます。



吊す 方法で運ぶ

ユニック(クレーン)での保管移動
ボックスを重ねた状態で、側面のフックを上段にそれぞれ引っかけて、4段まで一度に運ぶことができます。



畳んだ状態で連結できるので吊り上げOK!

重ねて収納
省スペース保管



20段までの重ね置きができます。

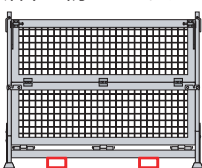
※重ねる場合は、地盤が変形しない水平な場所に設置。

※10台保管時：
W1550×D1140×H3200mm

オプション製品

フォークガイド 排出時の安全性と作業効率アップ

180°の上下回転で内容物を完全排出
回転時の横ずれ衝撃を減少しボックスの離脱、落下の防止します。



回転式のフォークリフトで、フォルコンボックスを回転することができます。



フォークガイド **FB-FG2**

フォルコン用屋根蓋

軽くてコンパクト、雨よけやカラスよけに最適です。



展開時	W1600×D1200×H500mm
収納時	W800×D1200×H130mm
重量	5kg

フォルコン用屋根蓋 **FBY-16**